

STADT MILTENBERG
LANDKREIS MILTENBERG

VORHABEN- UND ERSCHLIESSUNGSPLAN
ZUM VORHABENBEZOGENEN BEBAUUNGSPLAN
"EINKAUFEN IN DER STADT"
1. ÄNDERUNG DES BEBAUUNGSPLANS MAINZER STRASSE

Aufgestellt:

19.03.2019

Geändert:

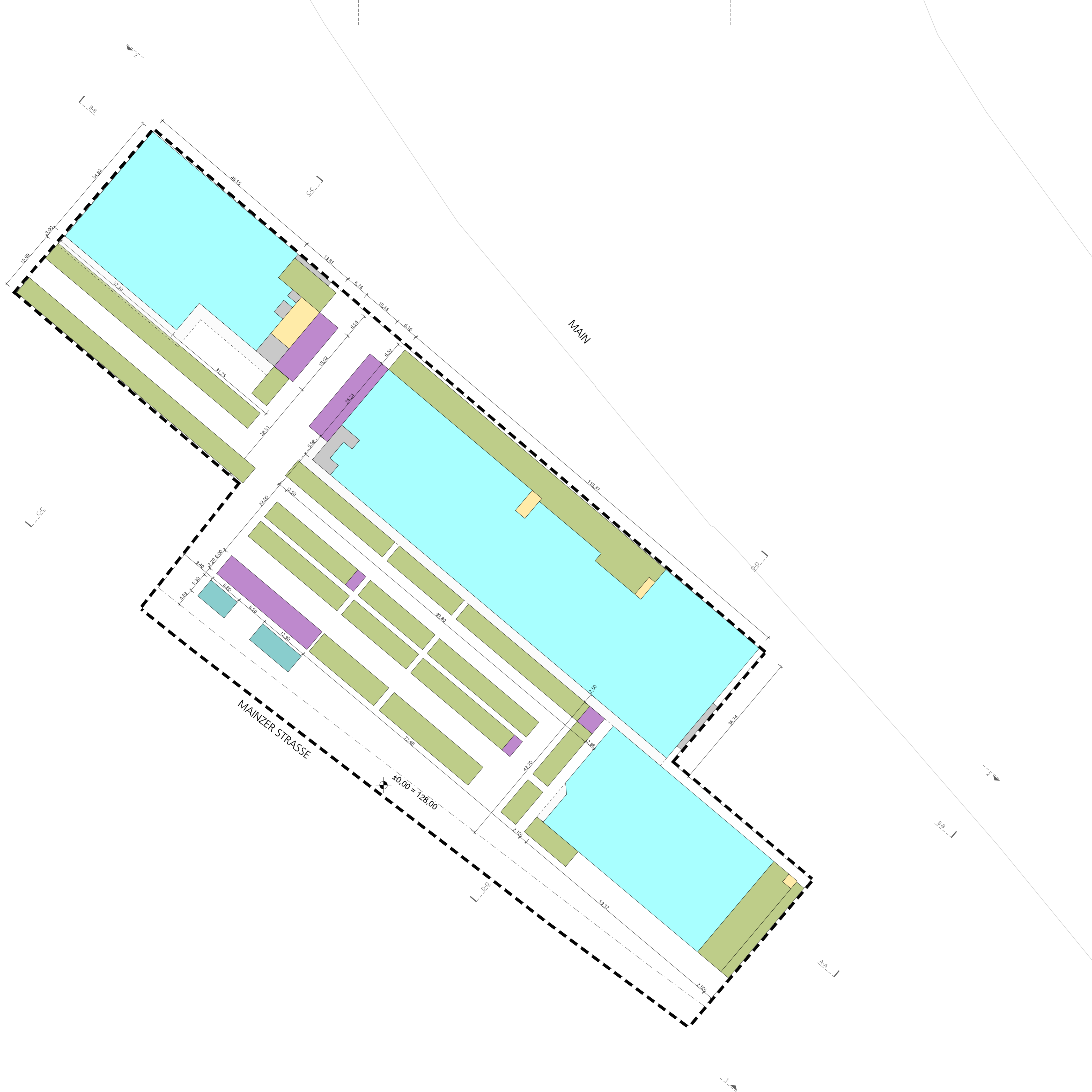
M 1:500  10 Meter

Planfertiger:

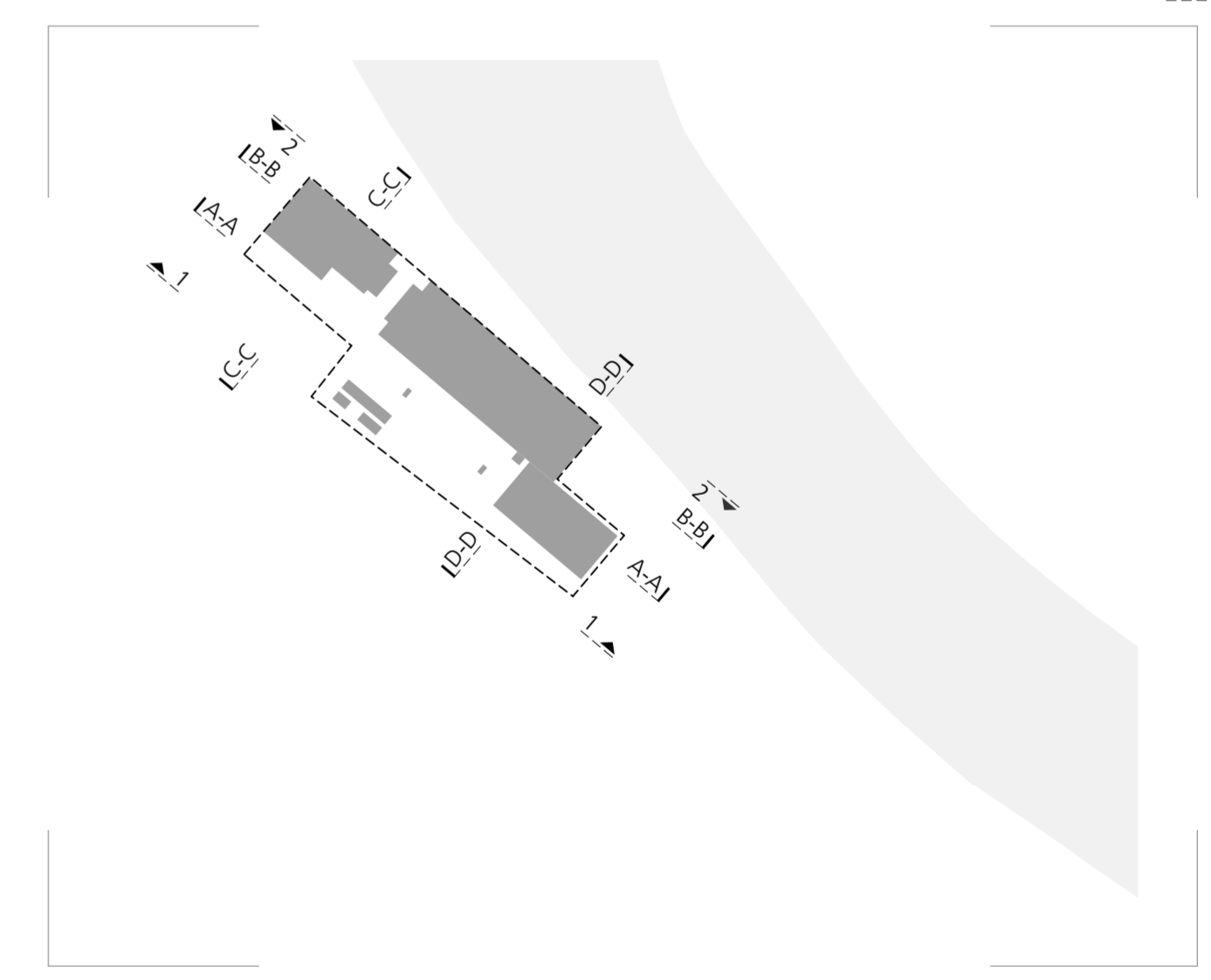
KEHRBAUMARCHITEKTEN
Leopoldstrasse 128
80802 München
Fon +49 (0) 89.4523598-10
Fax +49 (0) 89.4523598-99
www.kehrbaum.ag

ENTWURF

Stand: 27.05.2019



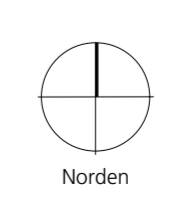
- LEGENDE:**
- GRENZE DES RÄUMLICHEN GELTUNGSBEREICHES
 - - - GRUNDSTÜCK
 - PARKEN + VERKEHR / ANLIEFERUNG
 - NEBENRÄUME (TECHNIK / ABSTELLRÄUME)
 - ERSCHLIESSUNG
 - HANDEL
 - NEBENANLAGEN
 - VORDACH
 - VERSORGUNG STROM / WÄRME

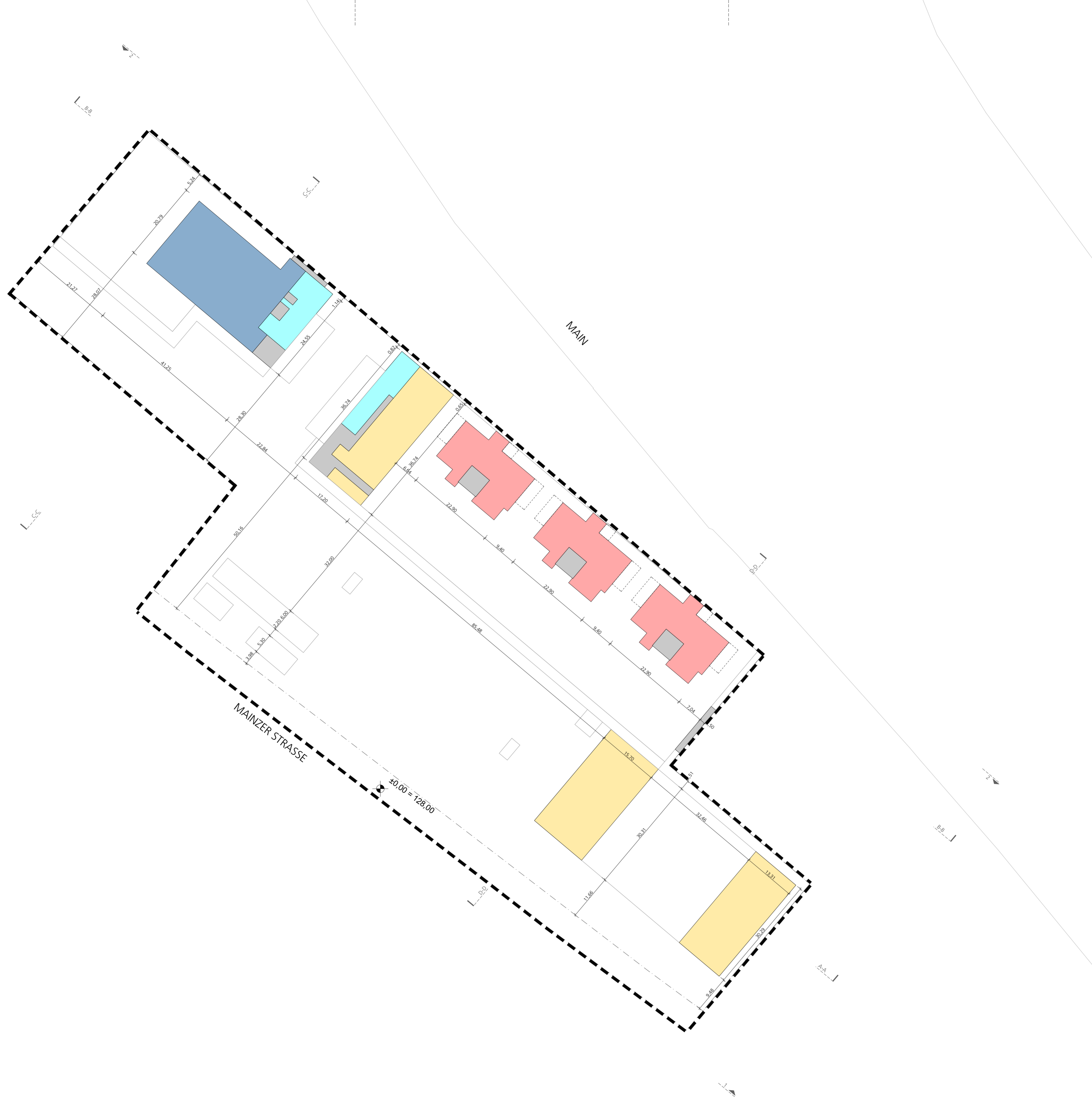


Bezugshöhe ±0.00 = 128,00 m üNN
 Projektbezeichnung **Einkaufen in der Stadt**
 Flurnummer 4190/24, 4190/25, 4190/11, 4190/43, 4190/12, 4190/7, 4190/51 z.T./ 4190/26
 2986, 4190/44, 4190/3, 4190/17 z.T.4516/6 z.T.
 Bauherr ACTIMMOBILIEN GmbH & Co. KG
 Ferdinand-Dinkel-Strasse 5
 88433 Schemmerhofen

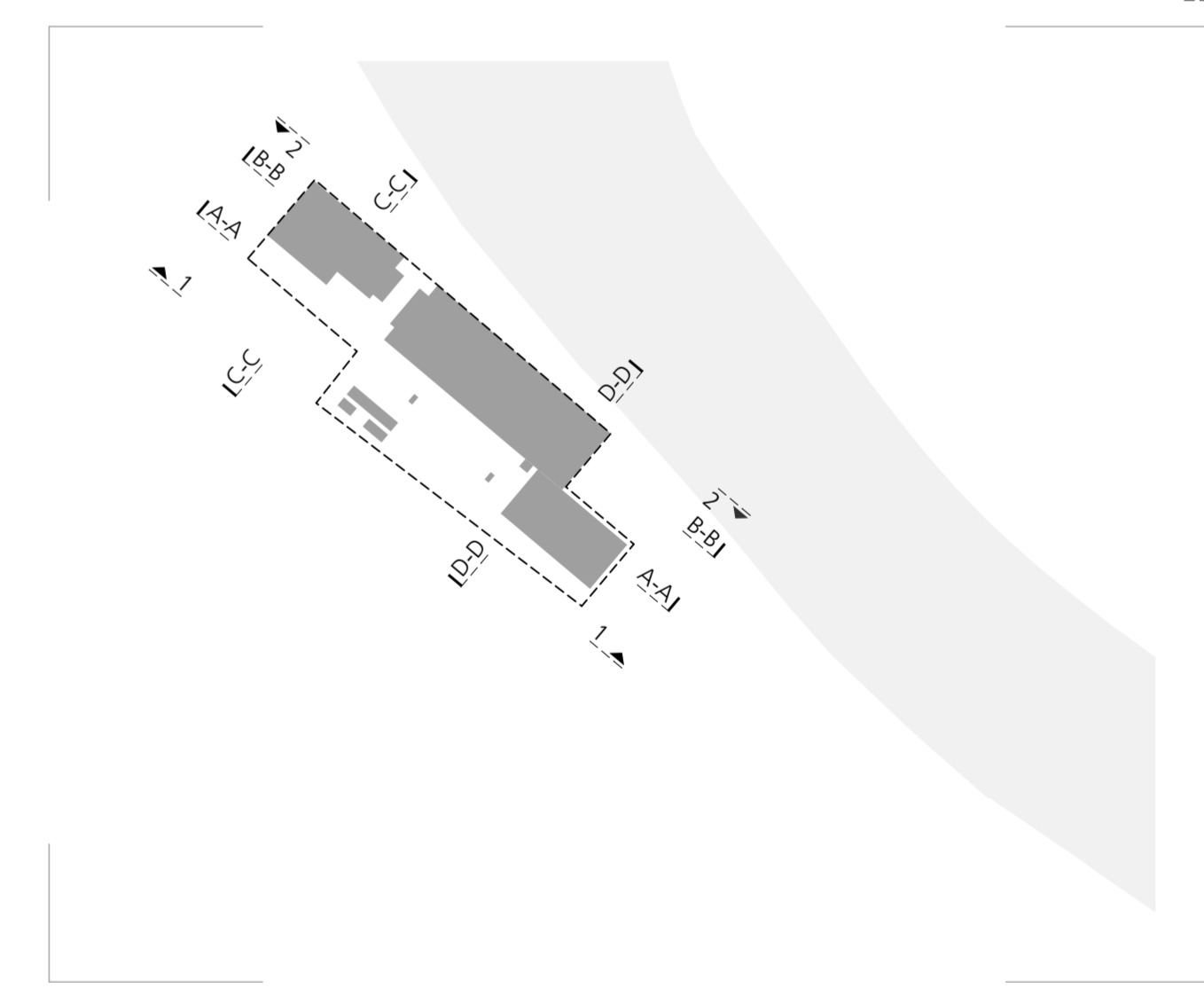
Maßstab 1:500
 Plangröße 0,780 x 0,594 m
 Datum 27.05.2019

Plannummer Planinhalt
01 Vorhabenplan EG





- LEGENDE:**
- GRENZE DES RÄUMLICHEN GELTUNGSBEREICHES
 - - - GRUNDSTÜCK
 - NEBENRÄUME (TECHNIK / ABSTELLRÄUME)
 - ERSCHLIESSUNG
 - WOHNEN
 - LOGGIEN / BALKONE
 - GASTRONOMIE
 - HANDEL

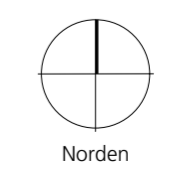


Bezugshöhe ±0.00 = 128,00 m üNN
 Projektbezeichnung **Einkaufen in der Stadt**
 Flurnummer 4190/24, 4190/25, 4190/11, 4190/43, 4190/12, 4190/7, 4190/51 z.T./ 4190/26
 2986, 4190/44, 4190/3, 4190/17 z.T.4516/6 z.T.
 Bauherr ACTIVIMMOBILIEN GmbH & Co. KG
 Ferdinand-Dinkel-Strasse 5
 88433 Schemmerhofen

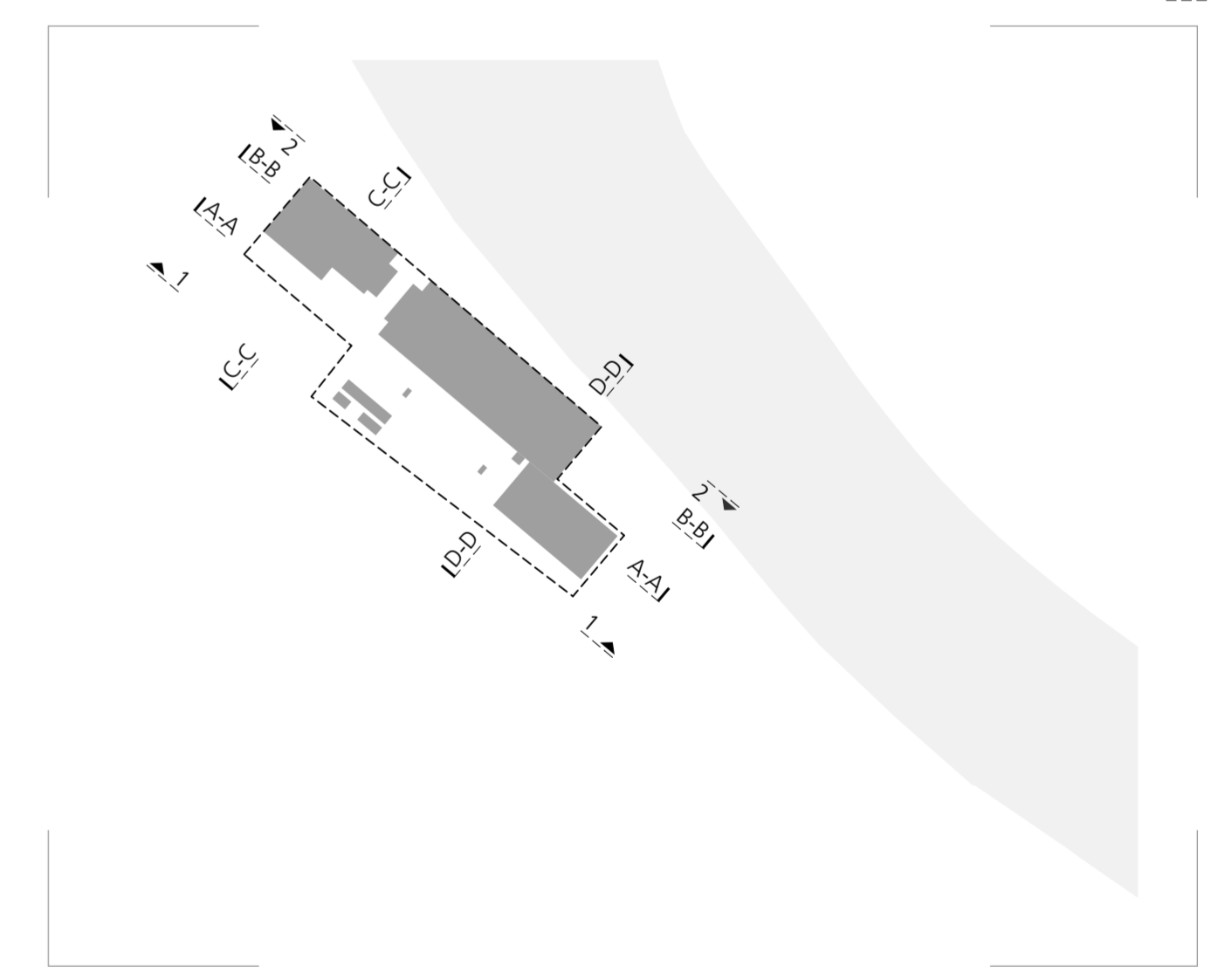
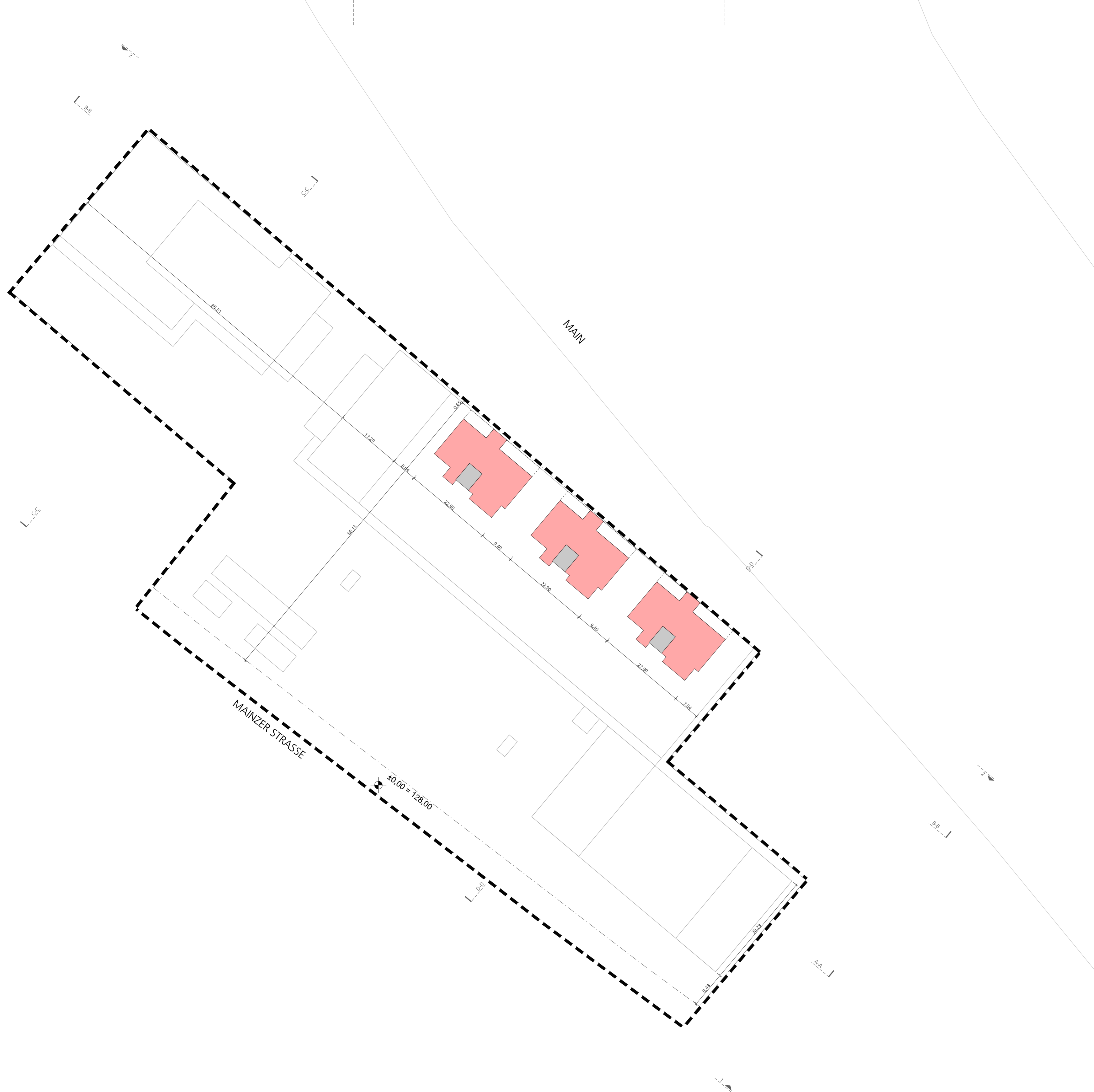
Maßstab 1:500
 Plangröße 0,780 x 0,594 m
 Datum 27.05.2019

Plannummer Planinhalt

02 Vorhabenplan OG1



- LEGENDE:**
- +—+—+ GRENZE DES RÄUMLICHEN GELTUNGSBEREICHES
 - - - - GRUNDSTÜCK
 - ERSCHLIESSUNG / ABSTELLRÄUME
 - WOHNEN
 - LOGGIEN / BALKONE

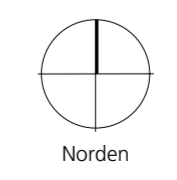


Bezugshöhe ±0.00 = 128,00 m üNN
 Projektbezeichnung **Einkaufen in der Stadt**
 Flurnummer 4190/24, 4190/25, 4190/11, 4190/43, 4190/12, 4190/7, 4190/51 z.T./ 4190/26
 2986, 4190/44, 4190/3, 4190/17 z.T.4516/6 z.T.
 Bauherr ACTIVIMMOBILIEN GmbH & Co. KG
 Ferdinand-Dinkel-Strasse 5
 88433 Schemmerhofen

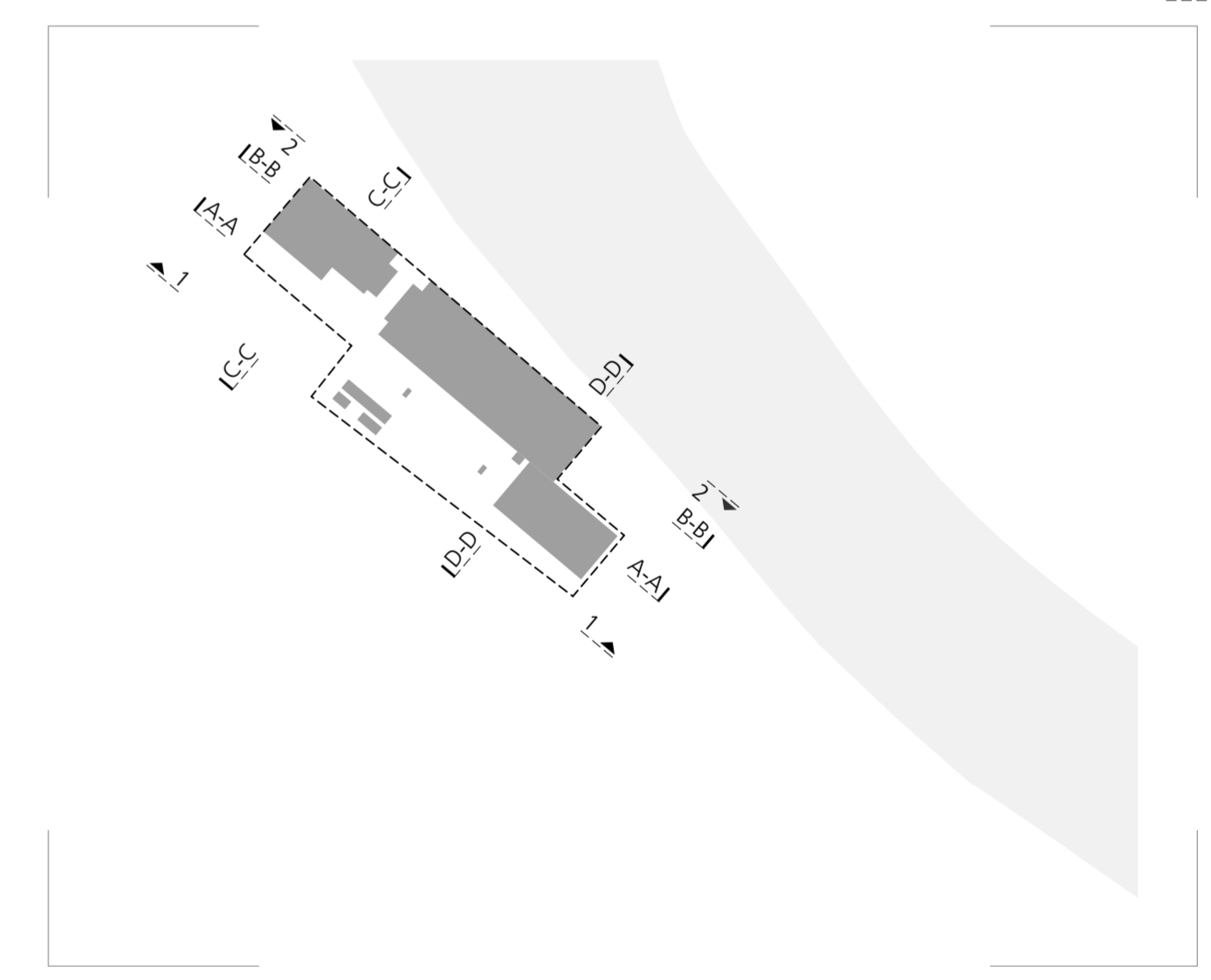
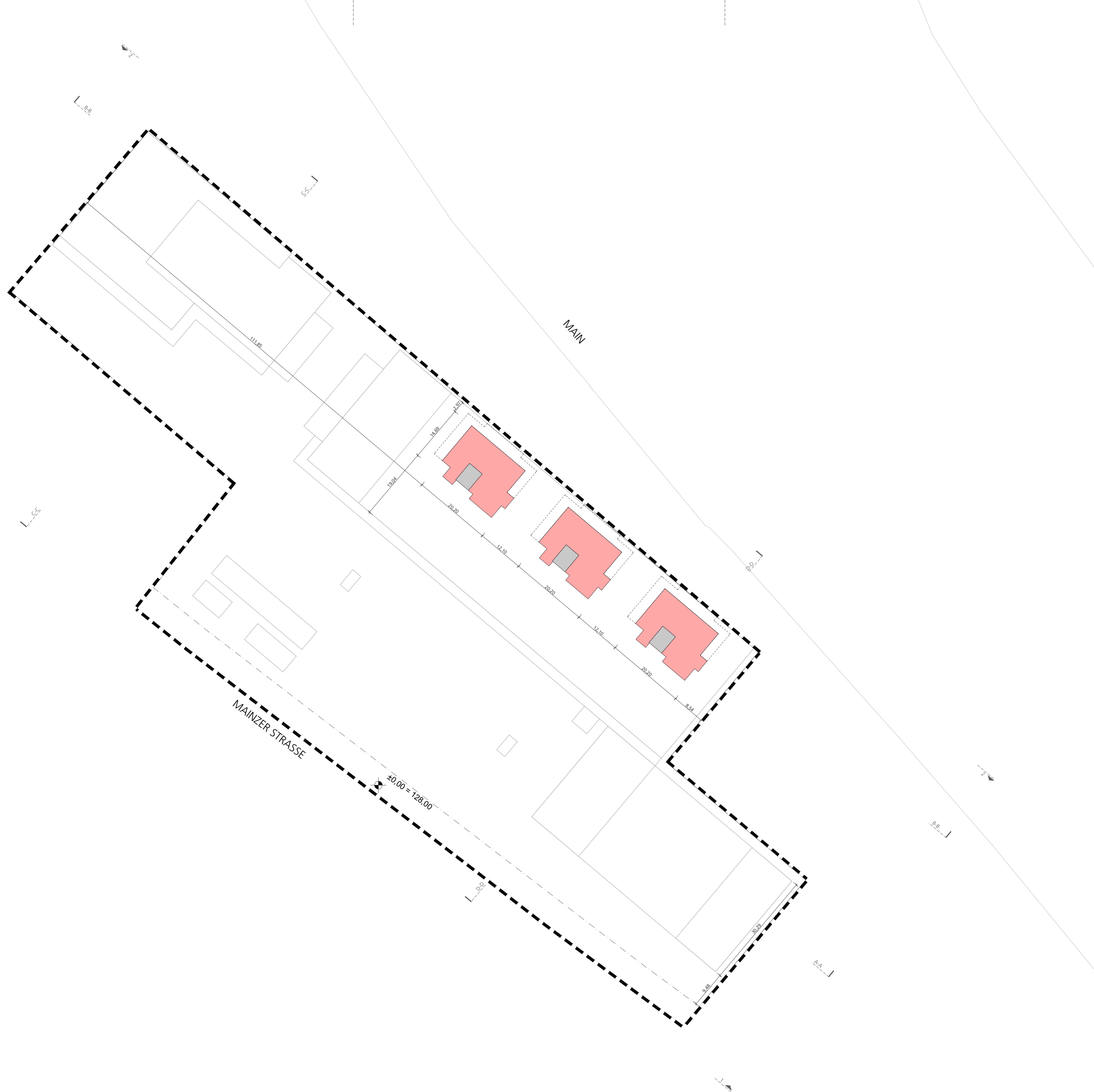
Maßstab 1:500
 Plangröße 0,780 x 0,594 m
 Datum 27.05.2019

Plannummer Planinhalt

03 Vorhabenplan OG2



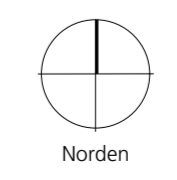
- LEGENDE:**
- +—+—+ GRENZE DES RÄUMLICHEN GELTUNGSBEREICHES
 - - - - GRUNDSTÜCK
 - ERSCHLIESSUNG / ABSTELLRÄUME
 - WOHNEN
 - LOGGIEN / BALKONE



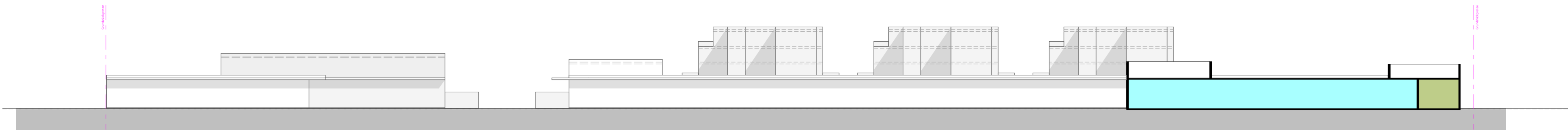
Bezugshöhe ±0.00 = 128,00 m üNN
 Projektbezeichnung **Einkaufen in der Stadt**
 Flurnummer 4190/24, 4190/25, 4190/11, 4190/43, 4190/12, 4190/7, 4190/51 z.T./ 4190/26
 2986, 4190/44, 4190/3, 4190/17 z.T.4516/6 z.T.
 Bauherr ACTIVIMMOBILIEN GmbH & Co. KG
 Ferdinand-Dinkel-Strasse 5
 88433 Schemmerhofen

Maßstab 1:500
 Plangröße 0,780 x 0,594 m
 Datum 27.05.2019

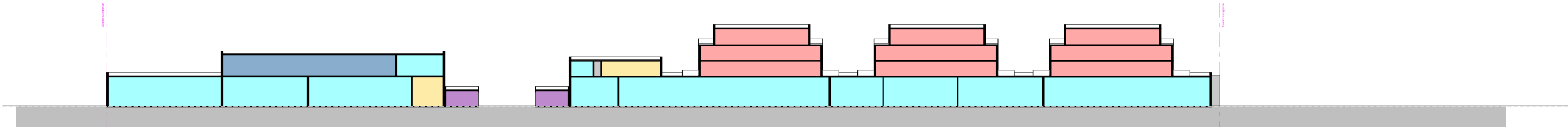
Plannummer Planinhalt
04 Vorhabenplan OG3



Schnitt A-A



Schnitt B-B



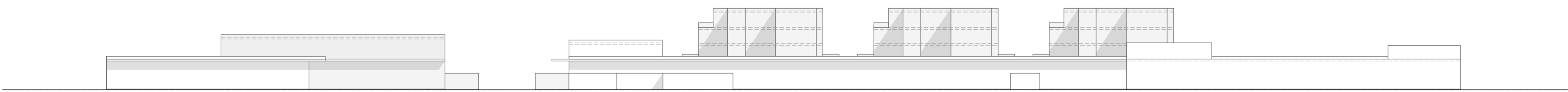
Schnitt C-C



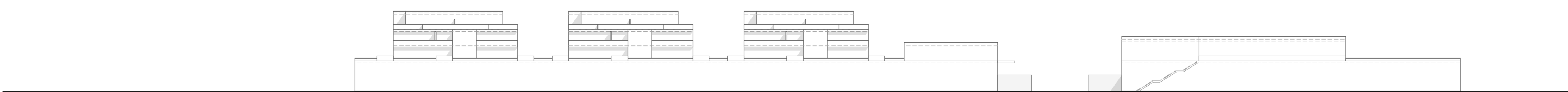
Schnitt D-D



Ansicht 1

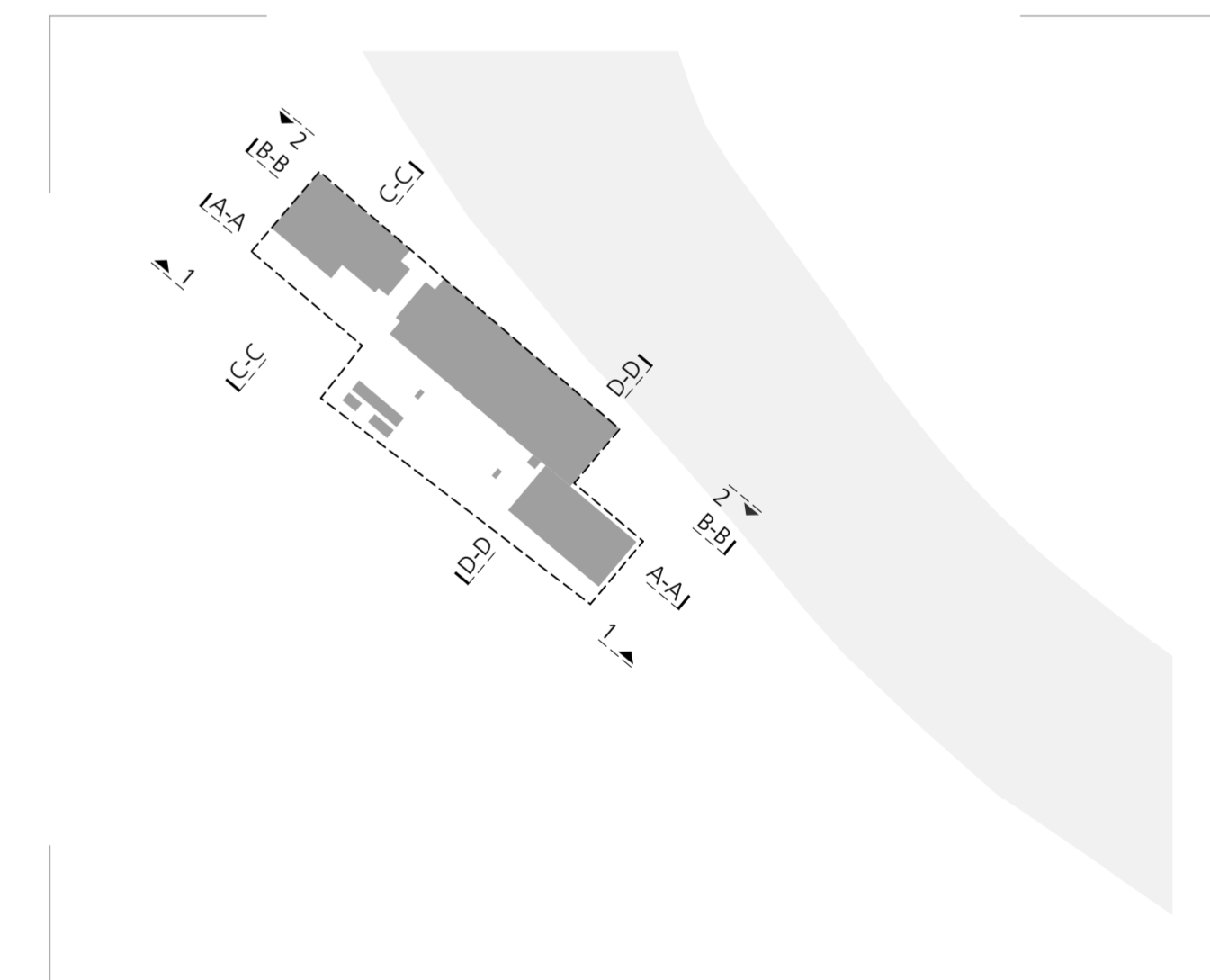


Ansicht 2



LEGENDE:

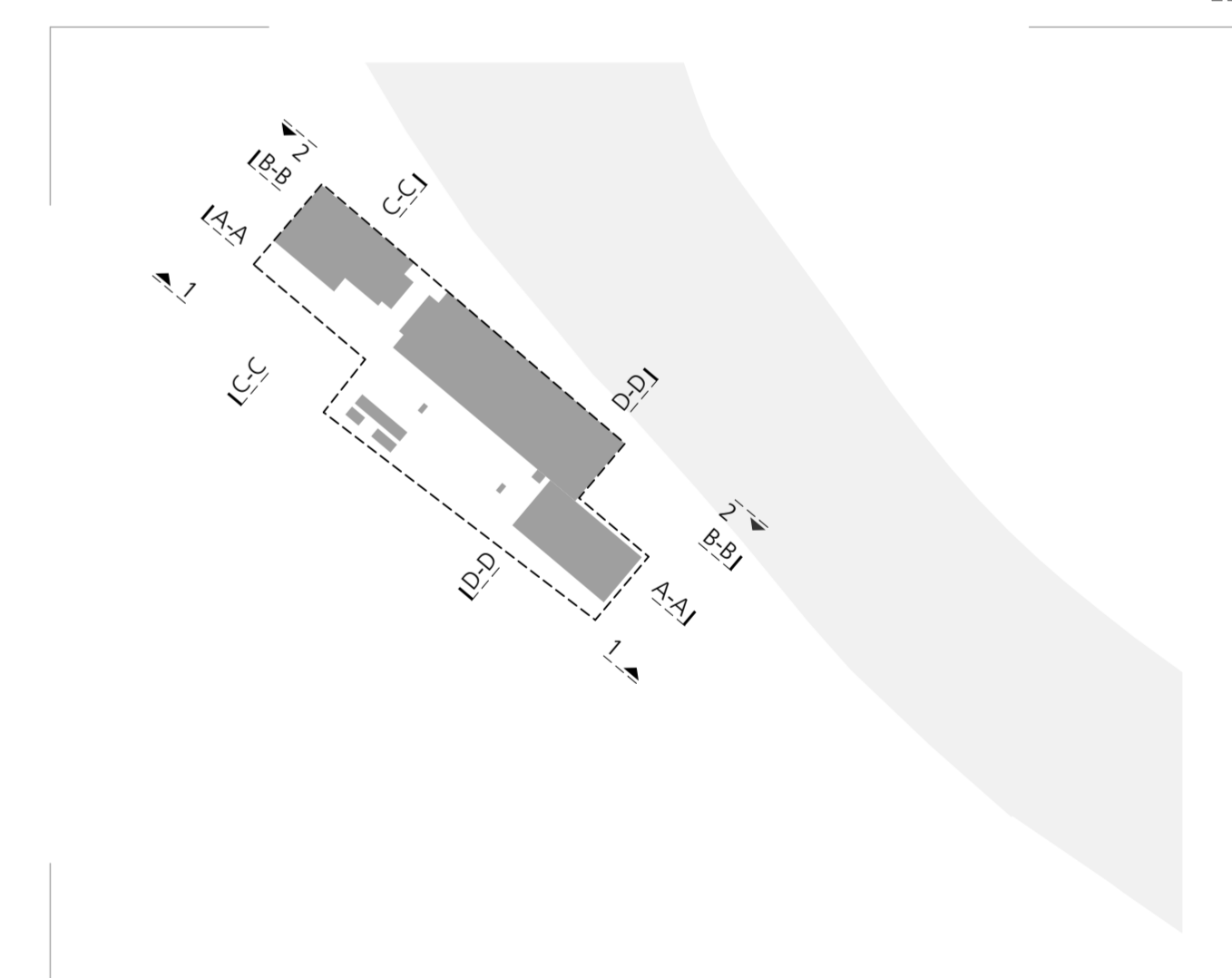
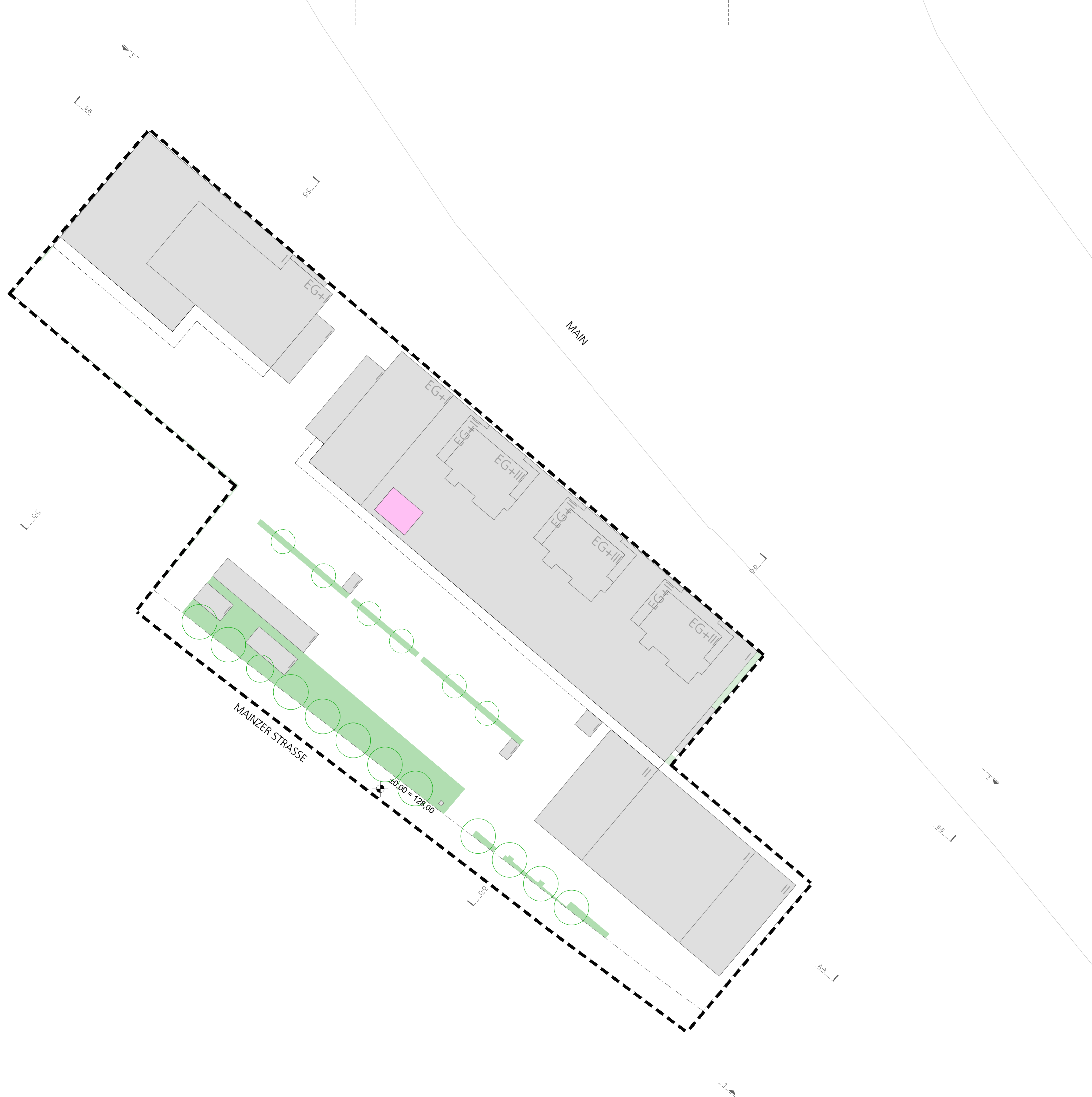
- PARKEN + VERKEHR / ANLIEFERUNG
- EINFAHRT / AUSFAHRT TIEFGARAGE
- NEBENRÄUME (TECHNIK / ABSTELLRÄUME)
- ERSCHLIESSUNG
- HANDEL
- GASTRONOMIE
- WOHNEN
- LOGGIEN / BALKONE
- NEBENANLAGEN



Bezugshöhe ±0.00 = 128,00 m üNN
 Projektbezeichnung **Einkaufen in der Stadt**
 Flurnummer 4190/24, 4190/25, 4190/11, 4190/43, 4190/12, 4190/7, 4190/51 z.T./ 4190/26
 2986, 4190/44, 4190/3, 4190/17 z.T.4516/6 z.T.
 Bauherr ACTIVIMMOBILIEN GmbH & Co. KG
 Ferdinand-Dünkel-Strasse 5
 88433 Schemmerhofen
 Maßstab 1:500
 Plangröße 0,780 x 0,594 m
 Datum 27.05.2019
 Plannummer Planinhalt

05 Schnitte und Ansichten

- LEGENDE:**
- +—+— GRENZE DES RÄUMLICHEN GELTUNGSBEREICHES
 - - - GRUNDSTÜCKSGRENZEN
 - GRÜNFLÄCHEN
 - KINDERSPIELPLATZ
 - BAUM ZU PFLANZEN
 - BAUM ZU ERHALTEN

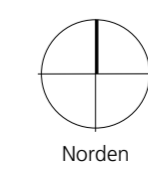


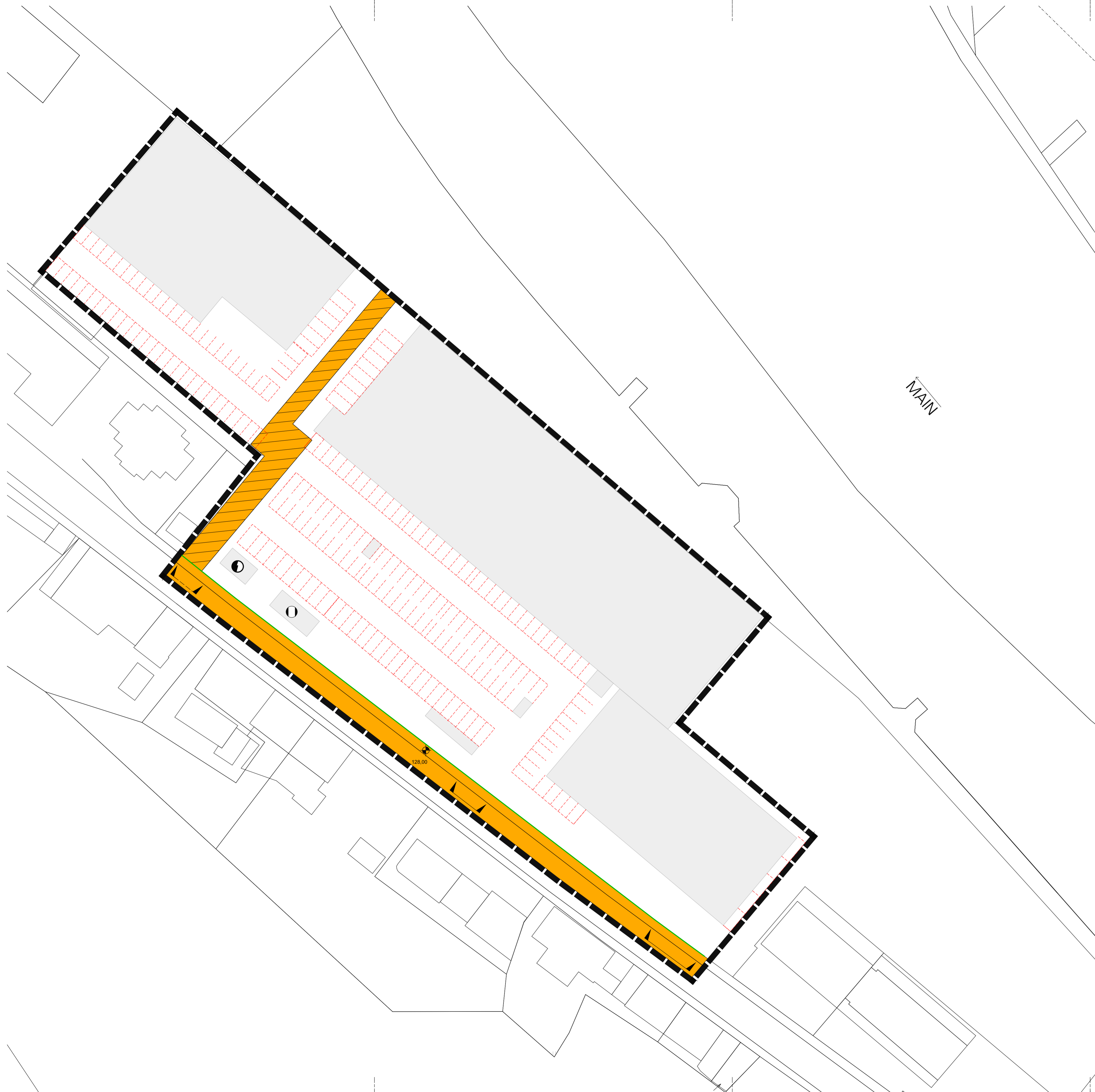
Bezugshöhe ±0.00 = 128,00 m üNN
 Projektbezeichnung **Einkaufen in der Stadt**
 Flurnummer 4190/24, 4190/25, 4190/11, 4190/43, 4190/12, 4190/7, 4190/51 z.T./ 4190/26
 2986, 4190/44, 4190/3, 4190/17 z.T.4516/6 z.T.
 Bauherr ACTIVIMMOBILIEN GmbH & Co. KG
 Ferdinand-Dinkel-Strasse 5
 88433 Schemmerhofen

Maßstab 1:500
 Plangröße 0,780 x 0,594 m
 Datum 27.05.2019

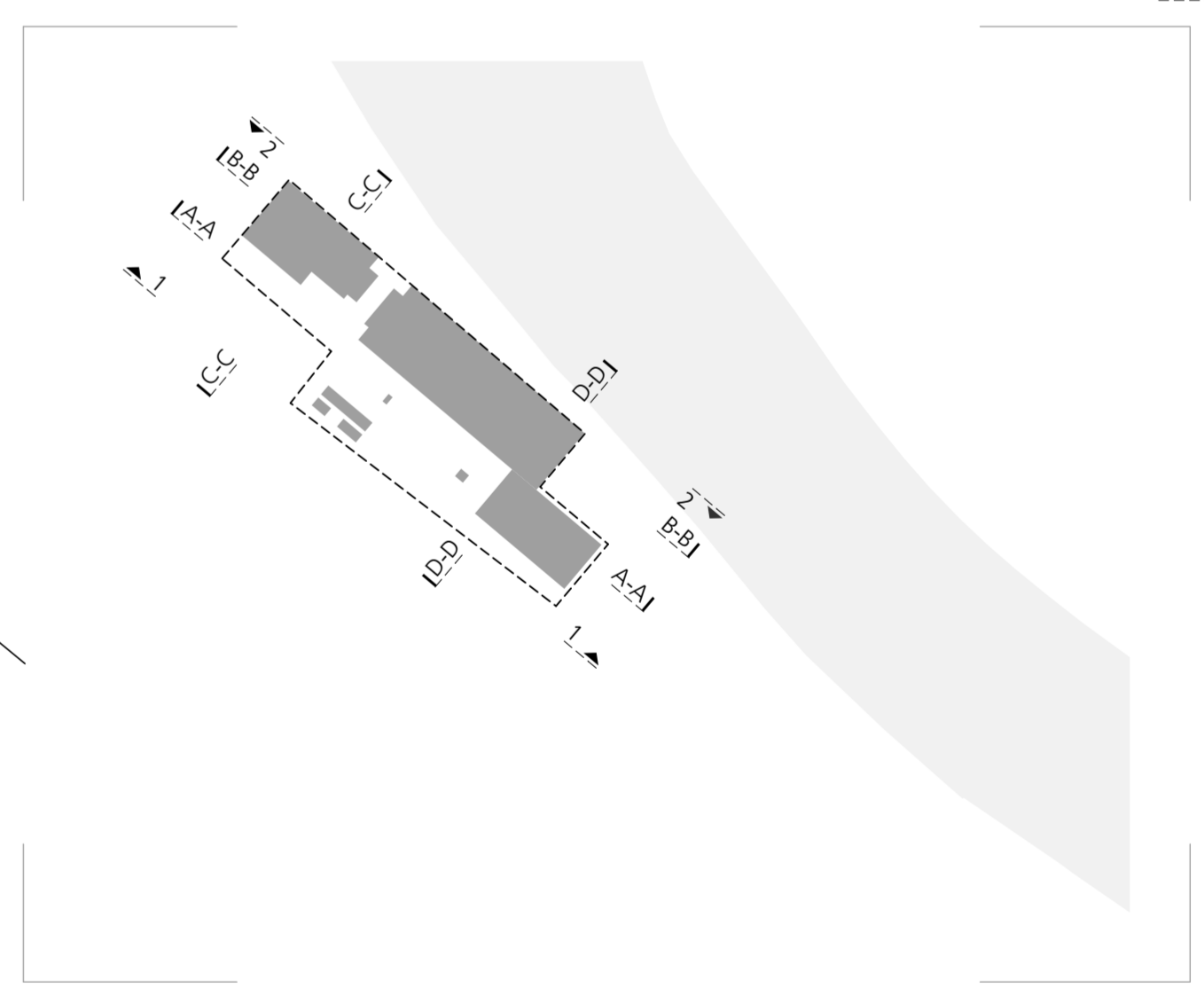
Plannummer Planinhalt

06 Freiflächengestaltungsplan





- LEGENDE**
- 1. GRENZE DES RÄUMLICHEN GELTUNGSBEREICHES
 - 2. ÖFFENTLICHE VERKEHRSLÄCHEN
 - 3. PRIVATE VERKEHRSLÄCHEN; MIT GEH- UND LEITUNGSRECHTE
 - 4. STRASSENBEGRENZUNGSLINIE
 - 5. EIN- UND AUSFAHRTSBEREICH
 - 6. *Ga / Tga / N* FLÄCHEN FÜR GARAGEN UND NEBENANLAGEN
 - 7. VORGESEHENE BAUKÖRPER
 - 8. 0,00 = 128,00 HÖHENFESTPUNKT 128,00 m ü.NN
 - 9. PRIVATES PARKEN
 - 10. TRANSFORMATIONSSTATION
 - 11. HEIZZENTRALE ZUR VERSORGUNG MIT NAHWÄRME



Bezugshöhe ±0.00 = 128,00 m üNN
 Projektbezeichnung **Einkaufen in der Stadt**
 Flurnummer 4190/24, 4190/25, 4190/11, 4190/43, 4190/12, 4190/7, 4190/51 z.T./ 4190/26
 2986, 4190/44, 4190/3, 4190/17 z.T.4516/6 z.T.
 Bauherr ACTIVIMMOBILIEN GmbH & Co. KG
 Ferdinand-Dinkel-Strasse 5
 88433 Schemmerhofen

Maßstab 1:500
 Plangröße 0,780 x 0,594 m
 Datum 27.05.2019

Plannummer Planinhalt

07 Erschließungsplan

