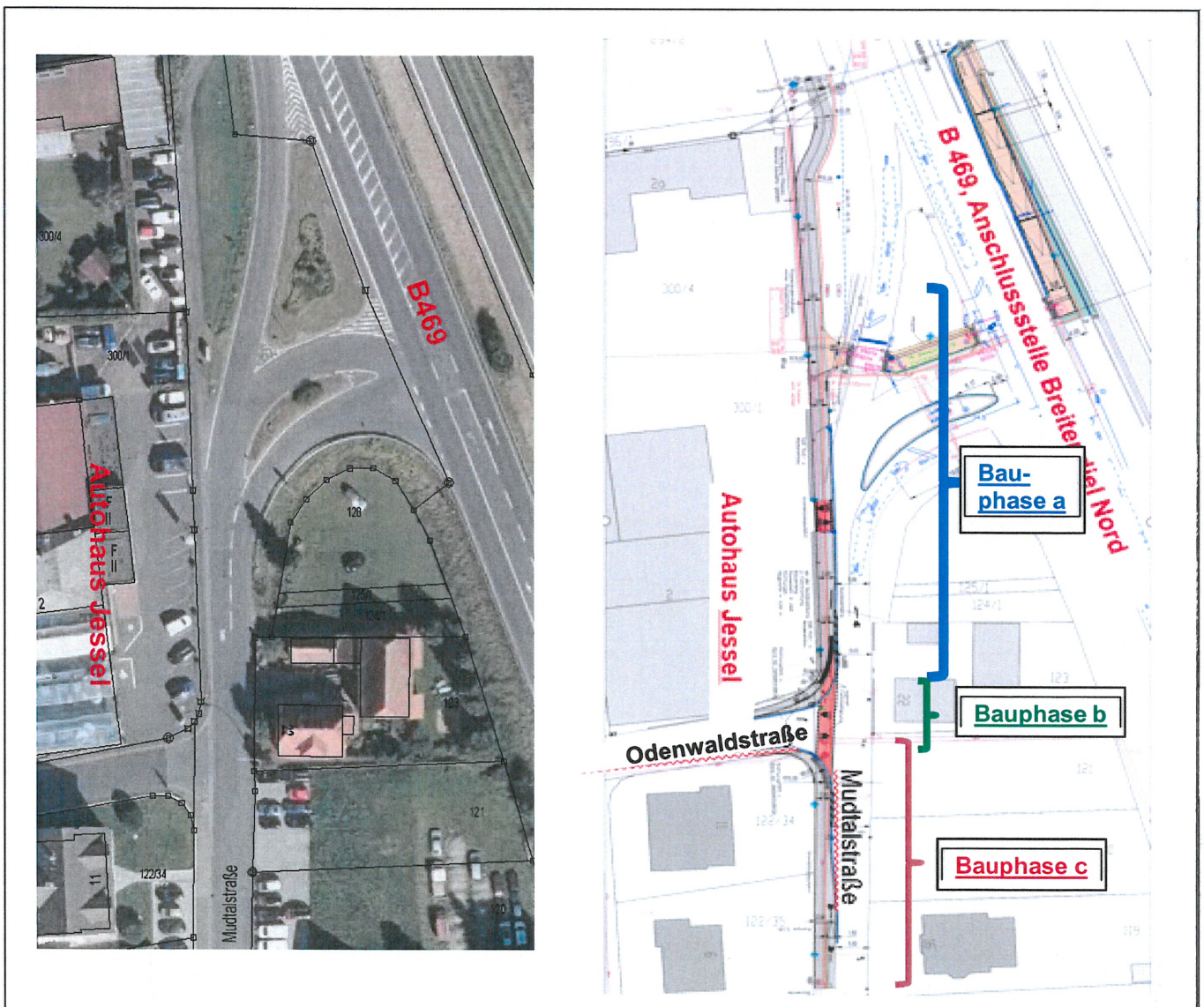




Information zur Baumaßnahme

Ortseingang Breitendiel

Bereich Bundesstraße 469, Einmündung Breitendiel–Nord, Errichtung einer Lichtsignalanlage und einer gesicherten Quermöglichkeit für den Geh- und Radverkehr durch das Staatliche Bauamt Aschaffenburg sowie die Weiterführung des Geh- und Radweges im Bereich der Mudtalstraße durch die Stadt Miltenberg



Das Staatliche Bauamt Aschaffenburg informierte bereits über eine Pressemitteilung, diese wurde aufgrund des Bauablaufs ergänzt:

Ende Februar 2024 wurden die Bauarbeiten an der Anschlussstelle Breitendiel-Nord wiederaufgenommen.

Bauphase a

Für die Durchführung der Asphaltarbeiten, die ab Dienstag, den 02.04.2024, beginnen sollen, wird es erforderlich, die Einmündung nach Breitendiel noch einmal für den Verkehr voll zu sperren.

Die Vollsperrung ist aus Verkehrssicherheits- und Arbeitsschutzgründen zwingend notwendig. Die Umleitung erfolgt dann wieder über die Anschlussstelle Breitendiel-Süd. Der Verkehr auf der Hauptfahrbahn (B 469) ist während der Arbeiten nicht eingeschränkt.

Die Asphaltarbeiten unter Vollsperrung der Anschlussstelle Breitendiel-Nord werden voraussichtlich bis 8.04.2024 abgeschlossen sein.

Die gesamte Anschlussstelle Breitendiel-Nord ist gesperrt. Kein Ausfahren und Einfahren mehr möglich.

Die Zufahrt und Abfahrt muss über die Anschlussstelle Breitendiel-Süd erfolgen. Die Zufahrt zur Odenwaldstraße ist über die Nibelungenstraße und die Mudtalstraße noch möglich.

Bauphase a + Bauphase b

Zusätzlich soll am Samstag, den 06.04.2024, der Asphalt im Bereich der Odenwaldstraße eingebaut werden, dies kann nur unter einer Vollsperrung erfolgen. Die Odenwaldstraße ist dann nur über die Sudetenstraße und Cardijnstraße anfahrbar.

Die Asphaltarbeiten unter Vollsperrung der Anschlussstelle Breitendiel-Nord werden voraussichtlich bis 08.04.2024 abgeschlossen sein.

Nach Fertigstellung am 08.04.2024 wird die Einmündung Breitendiel-Nord bis Zufahrt Odenwaldstraße wieder für den Verkehr frei befahrbar sein. Die Gewerbebetriebe in diesem Bereich, wie die Fa. Jessel, Ulrich und Sopo, sind über diese wieder erreichbar.

Bauphase c

Sobald die Freigabe Anschlussstelle Breitendiel-Nord erfolgt ist, voraussichtlich Montag, den 08.04.2024, werden im Bereich der Mudtalstraße 9-11 die Restarbeiten in diesem Bereich bis voraussichtlich Ende April ausgeführt. **Die Ortsdurchfahrt im Bereich der Mudtalstraße ist dann jedoch nach der Einmündung Odenwaldstraße für den Verkehr voll gesperrt.**

Die Anschlussstelle Breitendiel-Nord ist wieder bis einschließlich Zufahrt zur Odenwaldstraße in beide Richtungen **befahrbar**.

Die Zufahrt zu Kindergarten und Kirche muss über die Anschlussstelle Breitendiel-Süd erfolgen. Eine entsprechende Beschilderung wird ausgeführt.

Im Nachgang zu den Asphaltarbeiten werden bis Ende Mai 2024 noch Restarbeiten im Bereich der Geh- und Radwegführung westlich der Bundesstraße 469 durchgeführt (Rampe zum Wirtschaftsweg auf der Miltenberg zugewandten Seite) sowie eine Löschwasserentnahmestelle im Bereich der Mud geschaffen.

Das Staatliche Bauamt und die Stadt Miltenberg bittet für diese erforderliche Maßnahme um Verständnis und um Rücksicht der Verkehrsteilnehmer.

Miltenberg, 26.03.2024



Kahlert
1. Bürgermeister